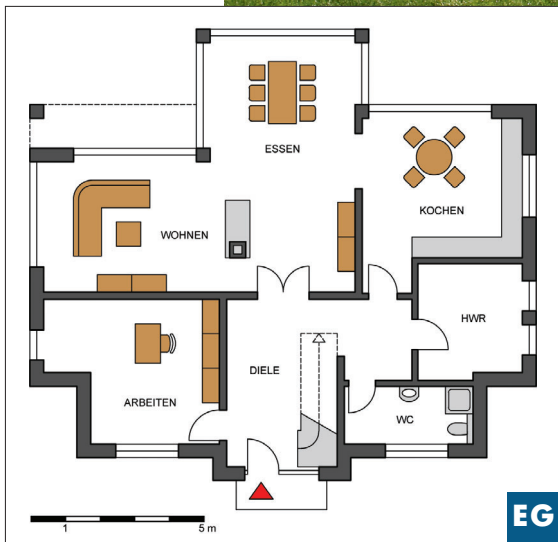


# Zeitlose Eleganz



Geradlinig, klar, modern und repräsentativ – so stand's auf der Wunschliste und so sieht auch das Ergebnis aus.

## BAUTAFEL

**Hausbezeichnung:** Kubus 16

**Bauweise:** Massiv mit Porenbeton, 36,5 cm dicke Außenwand

**Dach:** Flachdach

**Abmessungen:** 14,36 m x 12,63 m

**Haustechnik:** Erdwärmepumpe, geregelte Be- und Entlüftung

**Preis:** auf Anfrage

**Hersteller:** ARGE-HAUS Massivbau GmbH, Alt Bartelsdorfer Straße 1, 18146 Rostock, Tel.: 03 81/81 7273-0, Fax: 03 81/81 72 73-79, Internet: [www.arge-haus.de](http://www.arge-haus.de)

Die Bauherren wünschten sich ein repräsentatives Haus – „ohne Schnickschnack“. Es sollte über zwei Vollgeschosse verfügen und von der Architektur her zeitlose Eleganz bieten. In einer der begehrten Wohnlagen Schwerins, unmittelbar am Ziegelsee, setzte Arge-Haus die Wünsche der Familie mit dem Entwurf „Kubus 16“ um.

Die Klarheit der Formen, eine Architektur mit viel Glas sowie die offenen Wohnbereiche faszinierten die Bauherren. Das Erdgeschoss verfügt über einen großzügigen Wohn- und Essbereich mit teiloffener Küche. Neben ei-

nem Hauswirtschaftsraum gibt es hier noch ein Arbeitszimmer und ein Gäste-WC mit Dusche, das auch als morgendliches Ausweichbad genutzt werden kann.

Das Obergeschoss ist mit drei geräumigen Zimmern für die Eltern und deren zwei Kinder der Privatsphäre gewidmet. Ein Bad mit Dusche und Wanne sowie Doppelwaschtisch rundet das Raumangebot im oberen Geschoss ab. Das Haus ist teilunterkellert, mehr Platz wird nicht benötigt. Für die heißen Sommer ließ sich die Familie im Garten einen Pool bauen – Urlaubsfeeling inklusive.